

Обратный
 ток крови
 в сердце
 Кровеносная система

Жорай
 Валерий
 7.5 класс

Строение яйца нмшшш

Белок

Мозжечок

Прогорелый мозг

Белок
Средний лон

Зрительная зона среднего мозга
Мозжечок

Прогорелый мозг

Зародышевый диск

Илиотная оболочка

Яйцеклетка

Илиотик

Воздушная камера

Белок

Полужидкая оболочка

Строение яйца нмшшш

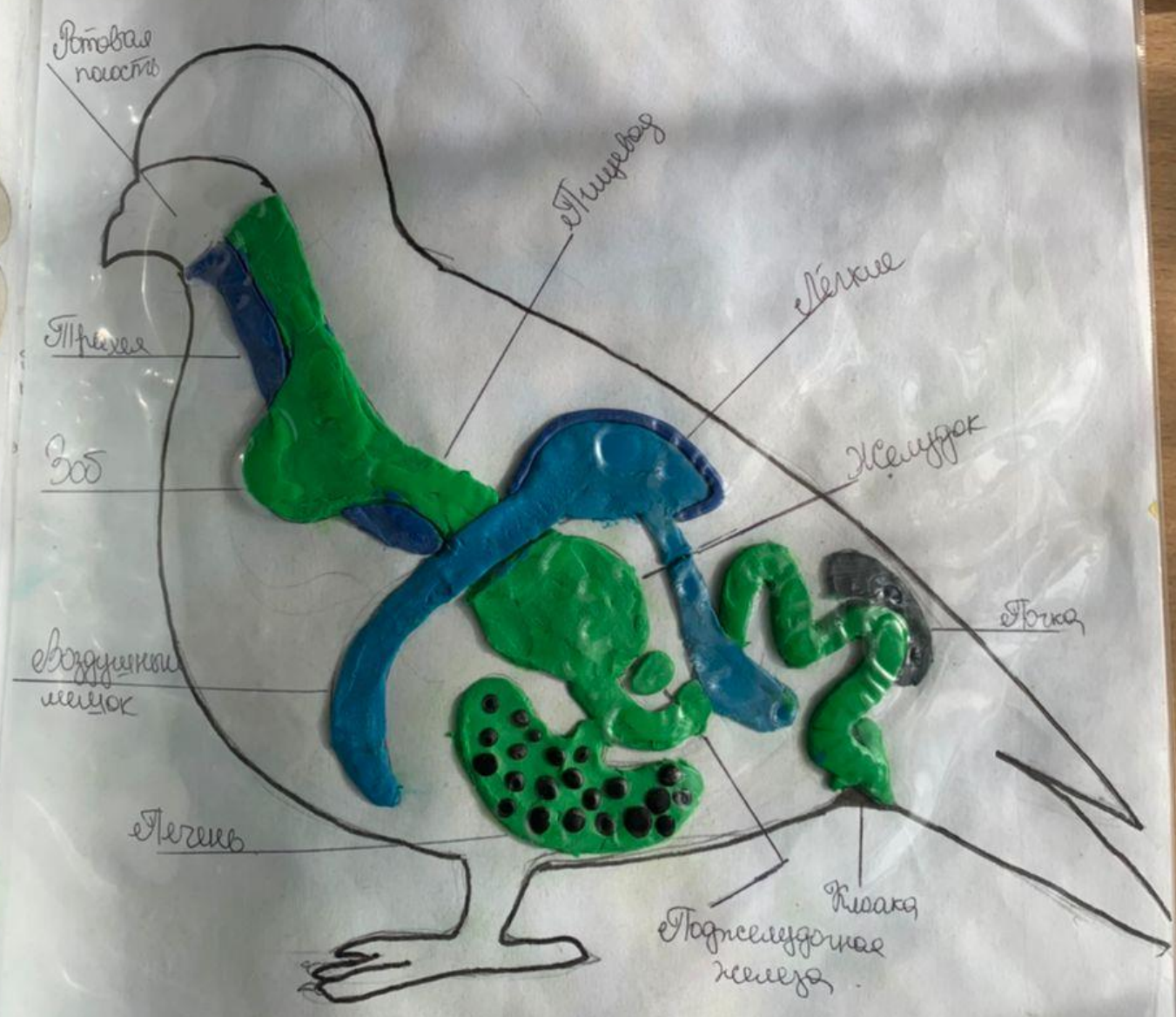
Скорлупа

Животная оболочка
7-8 класс

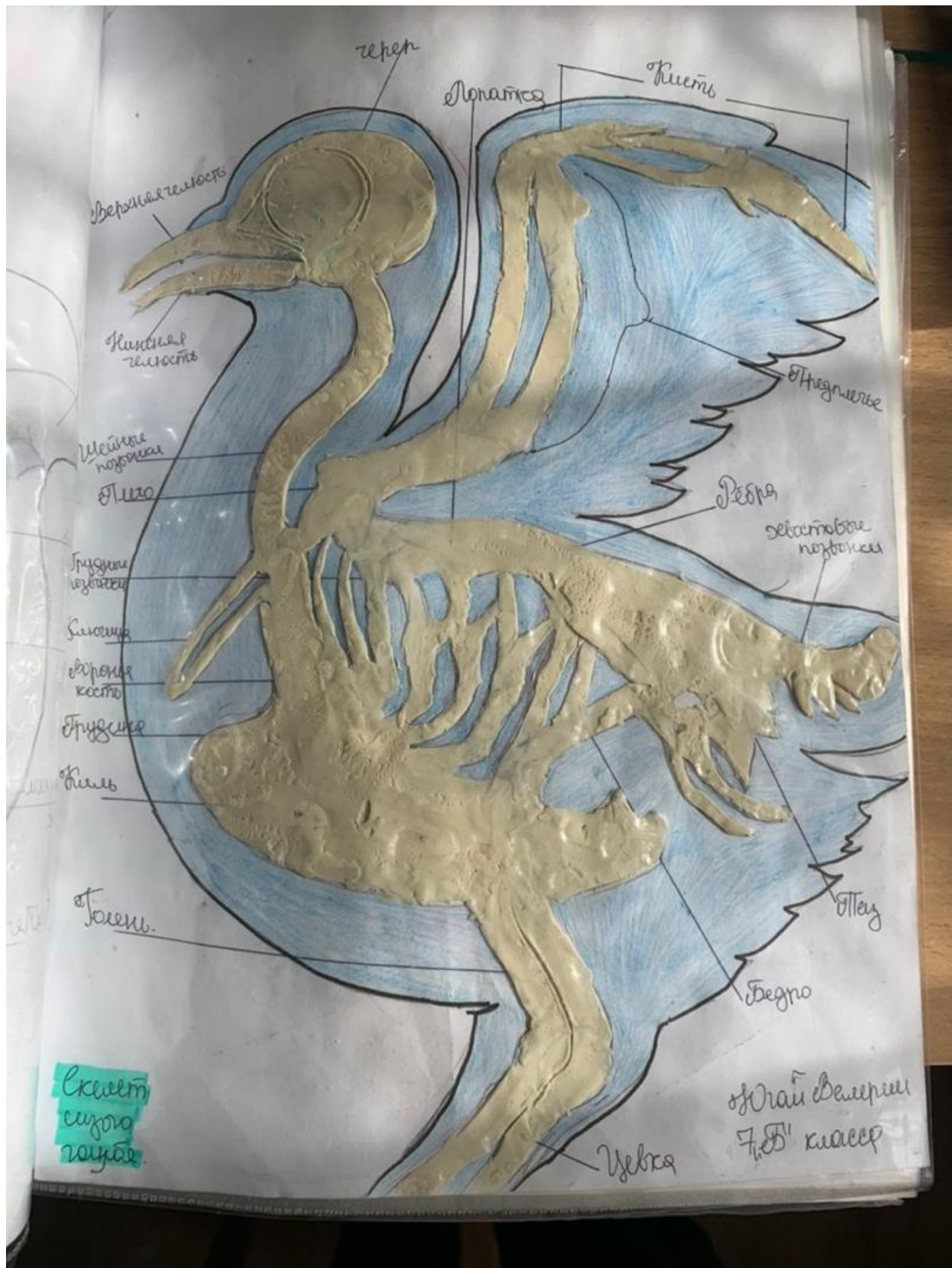
ВНУТРЕННЕЕ СТОРОНИ АРТ-УЛИКИ.
КРОВЯНОСНАЯ СИСТЕМА. ПИЩАТЕЛЬНАЯ СИСТЕМА.



Внутреннее
сечение
узлов
голова



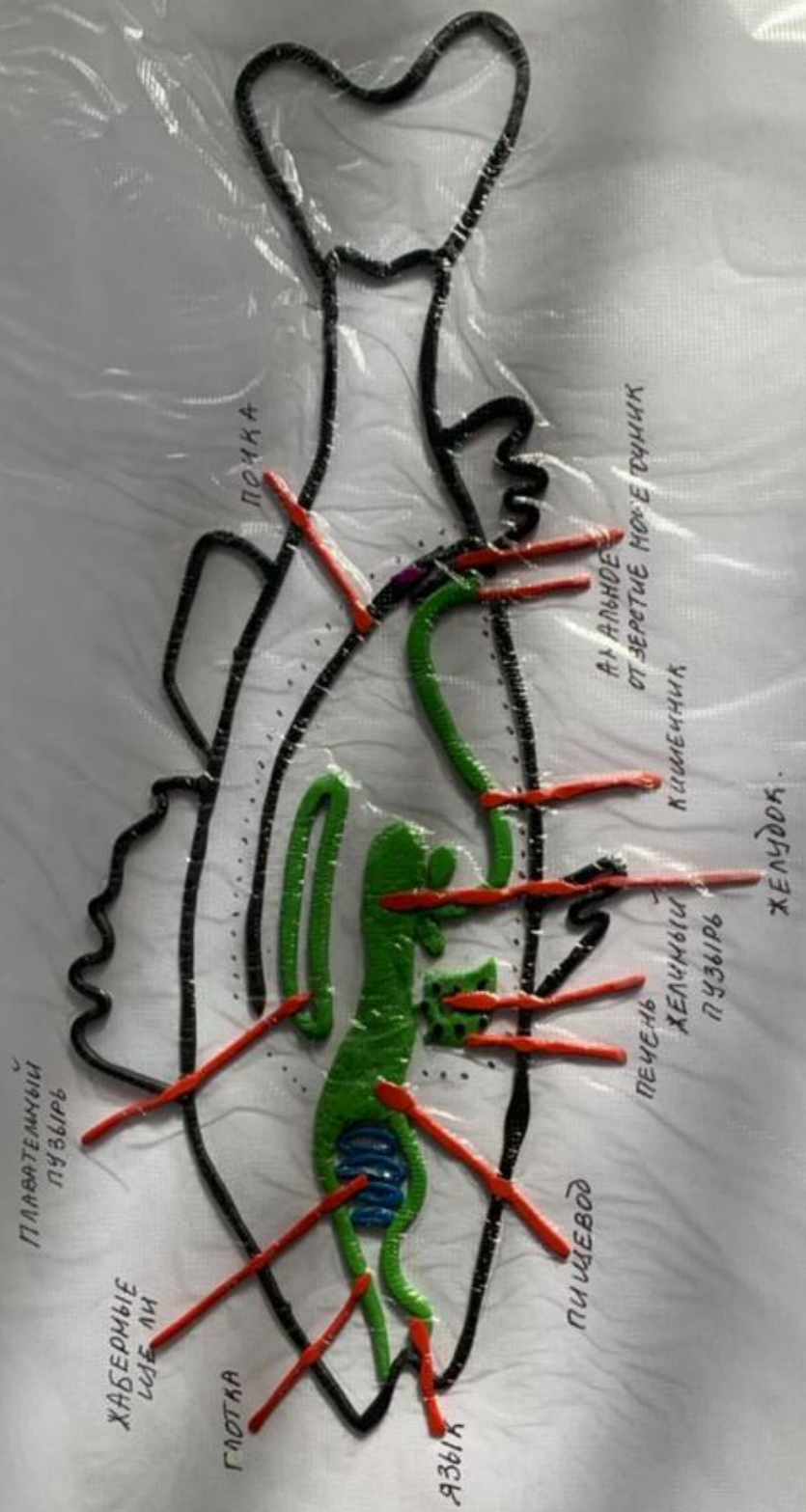
Край
Восточный
7.5.1955



РАЗВИТИЕ ЛЯГУШКИ.



ВНУТРЕННЕ СТРОЕНИЕ
РЕЧНОГО СКАНА

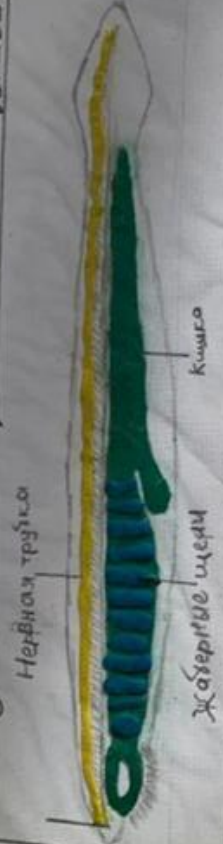


ПИЩЕВАРИТЕЛЬНАЯ И ВЫДЕЛИТЕЛЬНЫЕ СИСТЕМЫ

Татарбекова М. З.

Лабораторной работы № 43

71 Внутреннее строение поместки.



72 Внешнее строение речного окуня.



73 Скелет речного окуня.





СКЕЛЕТ
С ПИЧНОГО
ПЛАВНИКА

ЧЕРЕП

ХОБЕРНАЯ
КРЫШКА

ПОЗВОНОЧНИК

СКЕЛЕТ
ХВОСТОВОГО
ПЛАВНИКА

СКЕЛЕТ
АНАЛЬНОГО
ПЛАВНИКА

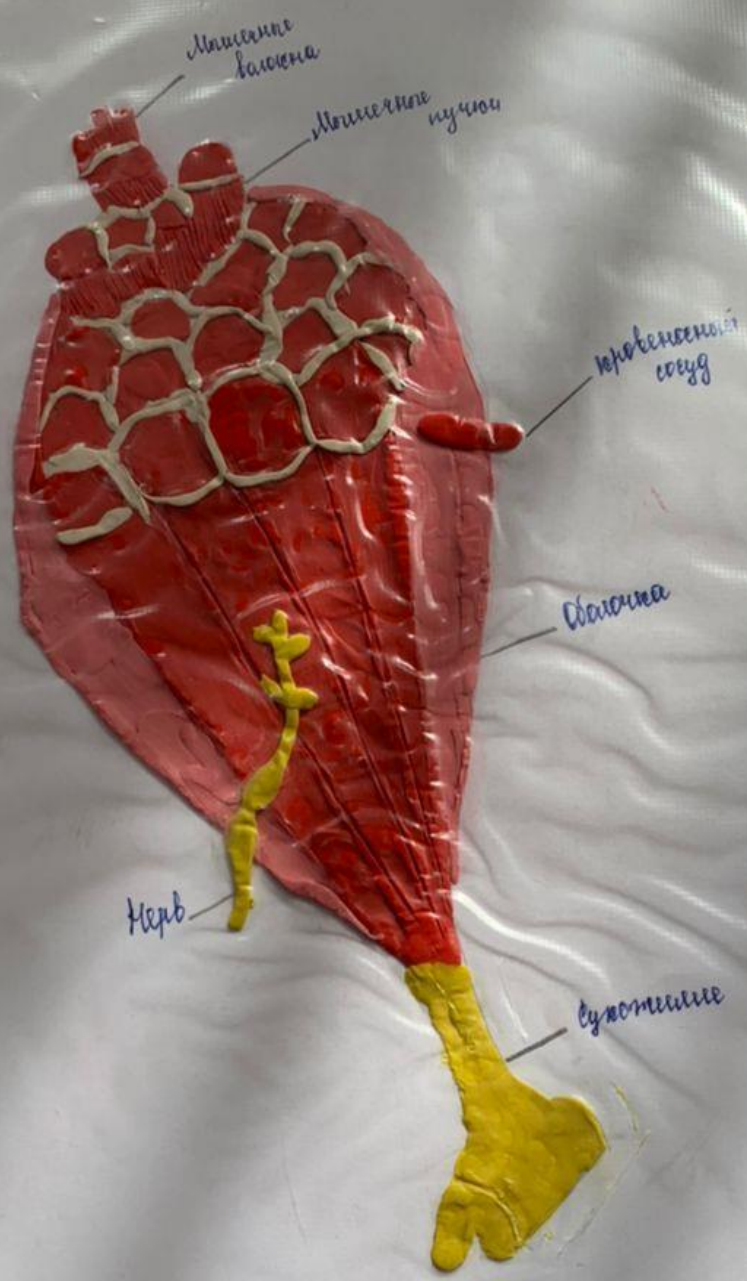
РЕБРА

СКЕЛЕТ
ГРУДНОГО
ПЛАВНИКА

ПЛЕЧЕВОЙ
ПОЯС

ГРУДНОЕ
ПОЗВОНОЧ

ПЛОСКОЕ
ДУГОВИДНОЕ
ПЛАВНИК



Суперенсис

Мукаманова Мухаммад 8 "0"

* Формиране допринасят към образуването и структурните особености на организмите.

Бактерии: коки, бацили, спирилии, вибриони, трепетници и др.



Коренова система



Грибни мицелии



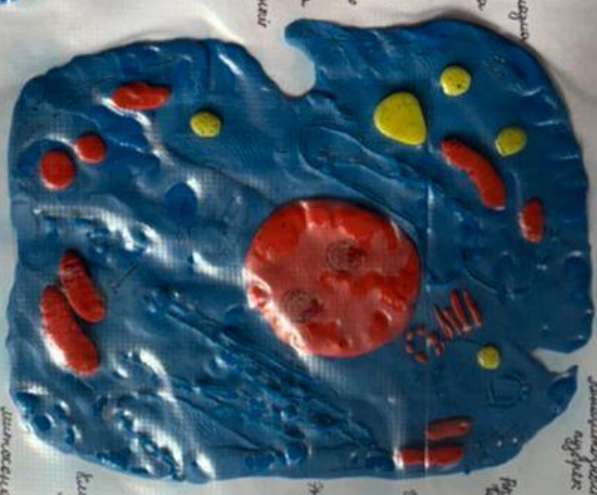
Спори

Спори
Спори
Спори
Спори
Спори

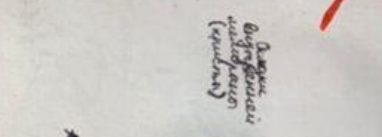


* Растителна клетка

* Животинска клетка



* Стана животинска клетка по гравитационно влияние



* Така образуват митохондрии по гравитационно влияние

Спори
Спори
Спори
Спори
Спори

Митохондрии
Митохондрии
Митохондрии
Митохондрии
Митохондрии



Уривка, уривка
(ураженење)

Мажурна
клетка

Клетка животина

Бактерии: коки, палички,
спирохете, капсуле.



Еукариоти
клетка



Јуниформна
клетка



Мултиформна
клетка

Јужа



Уривка
клетка



Облик
клетка





БҮСҮБ



ДҮНТҮК



ПҮҮҮТӨК



РӨӨБӨК



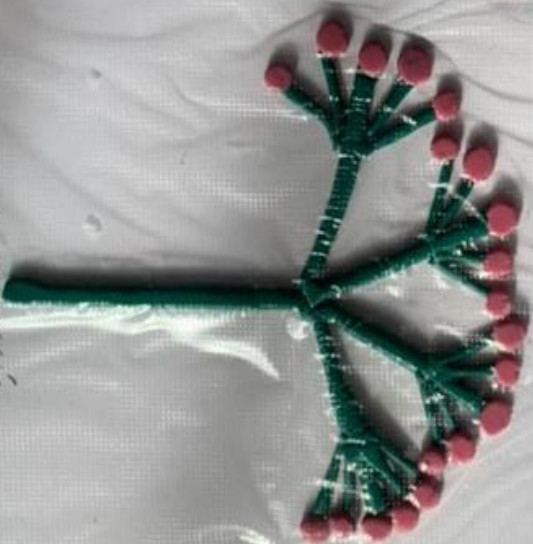
СӨӨӨС



УУУУУ



ТӨӨӨӨ



НӨӨӨӨ
НӨӨӨӨ



КӨӨӨӨ
КӨӨӨӨ

Алгачкы сөзүмүз 68